

Akra Leuka Properties Investments

MEMORIA DE CALIDADES CIMENTACIÓN Y ESTRUCTURA

- ✓ Cimentación de hormigón armado y muros portantes de bloques de termoarcilla o cimentación de estructura, con forjados unidireccionales de hormigón armado, según decisión de la dirección técnica.
- ✓ Reinforced concrete foundation and bearing walls of termoarcilla blocks or structural foundations with unidirectional reinforced concrete slabs, according to the decision of the technical direction.

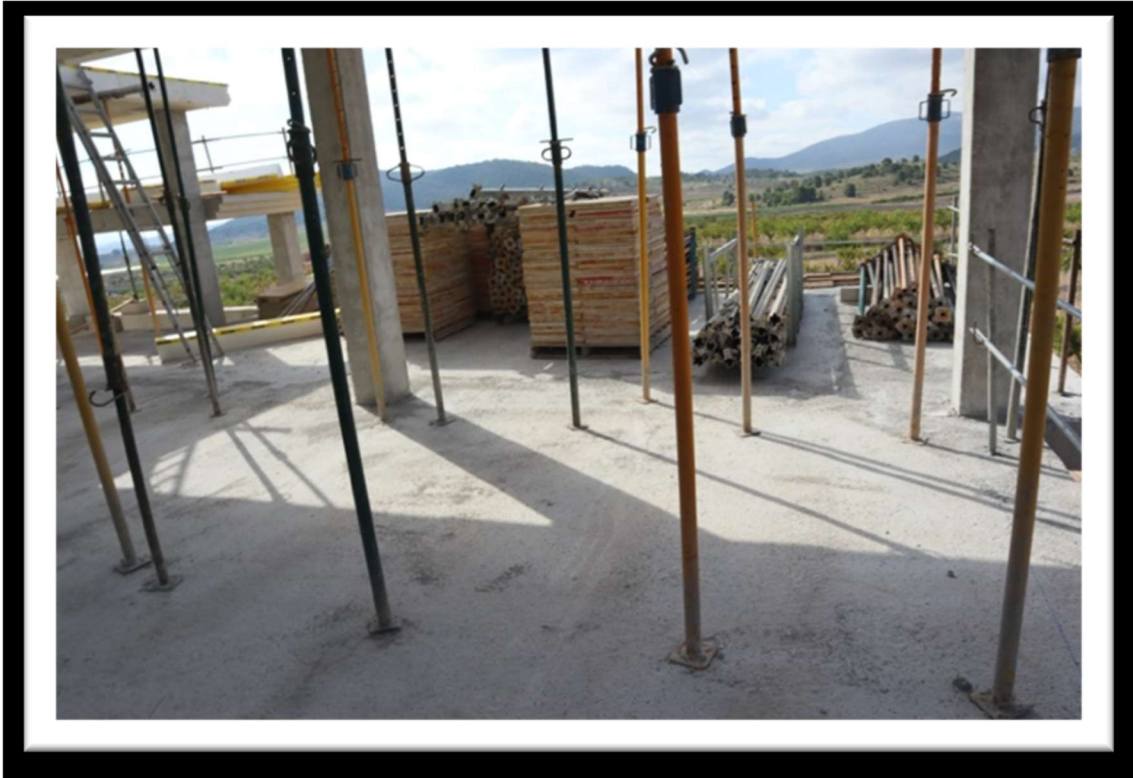
SUELOS

- ✓ El suelo de la vivienda estará formado por solera o forjado unidireccional de hormigón armado, con aislamiento térmico de paneles de poliestireno extruido según normativa.
- ✓ The floor of the house is formed by floor or unidirectional reinforced concrete slab, with thermal insulation of extruded polystyrene panels according to regulations.



SUELOS

- ✓ El suelo de la vivienda estará formado por solera o forjado unidireccional de hormigón armado, con aislamiento térmico de paneles de poliestireno extruido según normativa.
- ✓ The floor of the house is formed by floor or unidirectional reinforced concrete slab, with thermal insulation of extruded polystyrene panels according to regulations.



CERRAMIENTO Y PARTICIONES INTERIORES

- ✓ Cerramiento exterior formado fábrica de elementos cerámicos, cámara de aire con paneles de aislamiento de poliestireno expandido según normativa y doblado con ladrillo cerámico hueco doble de 7 cm.
- ✓ Enclosure exterior made of ceramic elements, air chamber with expanded polystyrene insulation panels according to regulations and bent with double hollow ceramic





CUBIERTA

- ✓ Terrazas no transitables, impermeabilizadas con tela asfáltica y aislamiento de paneles de poliestireno extruido según normativa y acabado final con protección de grava.
- ✓ Non-trafficable terraces, waterproof with roofing felt, insulation of extruded polystyrene panels according to regulations and final finish with gravel protection.



TABIQUES INTERIORES

- ✓ De ladrillos revestidos con enlucido de yeso.
- ✓ Brick clad with plaster.



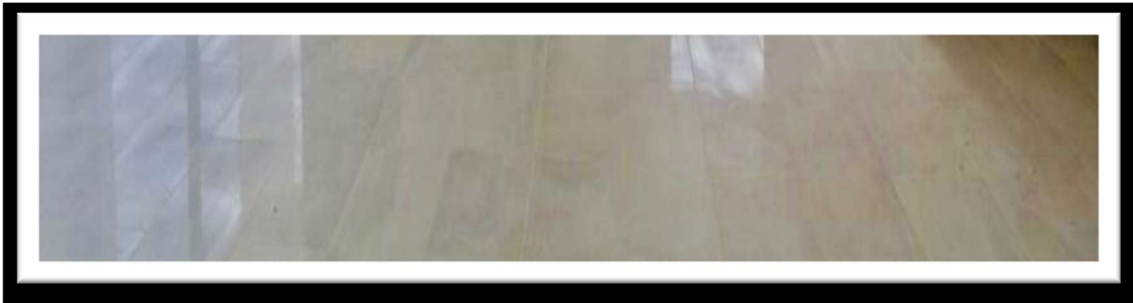
REVESTIMIENTO BAÑOS

- ✓ Gres porcelánico de primera calidad, colores neutros, a elegir por el cliente con un precio máximo de 12 €/m².
- ✓ Premium porcelain stoneware, neutral colors, to be chosen by the client with a maximum price of 12 €/m².



PAVIMENTO INTERIOR

- ✓ Gres cerámico de primera calidad, colores neutros, a elegir por el cliente con un precio máximo de 12 €/m².
- ✓ Ceramic toneware of first quality, neutral colors, to be chosen by the client with a maximum Price of 12 €/m².



CARPINTERIA EXTERIOR

- ✓ En aluminio lacado en blanco con rotura de Puente térmico, persianas de PVC (3 motorizadas) y puerta principal de acero lacado.
- ✓ In White lacquered aluminum with thermal bridge break, PVC blinds (3 motorized) and lacquered steel main door.



- ✓ Puerta entrada a elegir entre modelo aries o piscis.
- ✓ Door entry to choose between model aries or pisces.





CARPINTERIA INTERIOR

- ✓ Puertas de paso y armarios de madera lacados en colores neutros.
- ✓ Lacquered wooden doors and cabinets in neutral colors.









VIDRIOS

- ✓ Doble acristalamiento con cámara de aire.
- ✓ Double glazing with air chamber.

GRIFERIA

- ✓ Grifos montando con Sistema de consumo eficiente de agua según proyecto.
- ✓ Taps mounted with efficient water consumption system.
- ✓ Monomando hansgrohe logis lavabo 100 ó similar.
- ✓ Conjunto ducha Lanzarote termos aquasent ó similar.



FACHADAS

- ✓ Mortero monocapa en color blanco, acabado raspado y aplacado de piezas cerámicas.
- ✓ Monolayer mortar in White color, finished scraping and cladding of ceramic pieces.

PAVIMENTO EXTERIOR

- ✓ Terminado con pavimento, a elegir por el cliente las posibles terminaciones que se incluyen con un precio máximo de 14 €/m².
- ✓ Finished with pavement, to be chosen by the client, the possible finishes that are included with a maximum price of € 14/ m².

ILUMINACIÓN INTERIOR

- ✓ Iluminación tipo LED en toda la vivienda y enchufes según normativa.
- ✓ LED



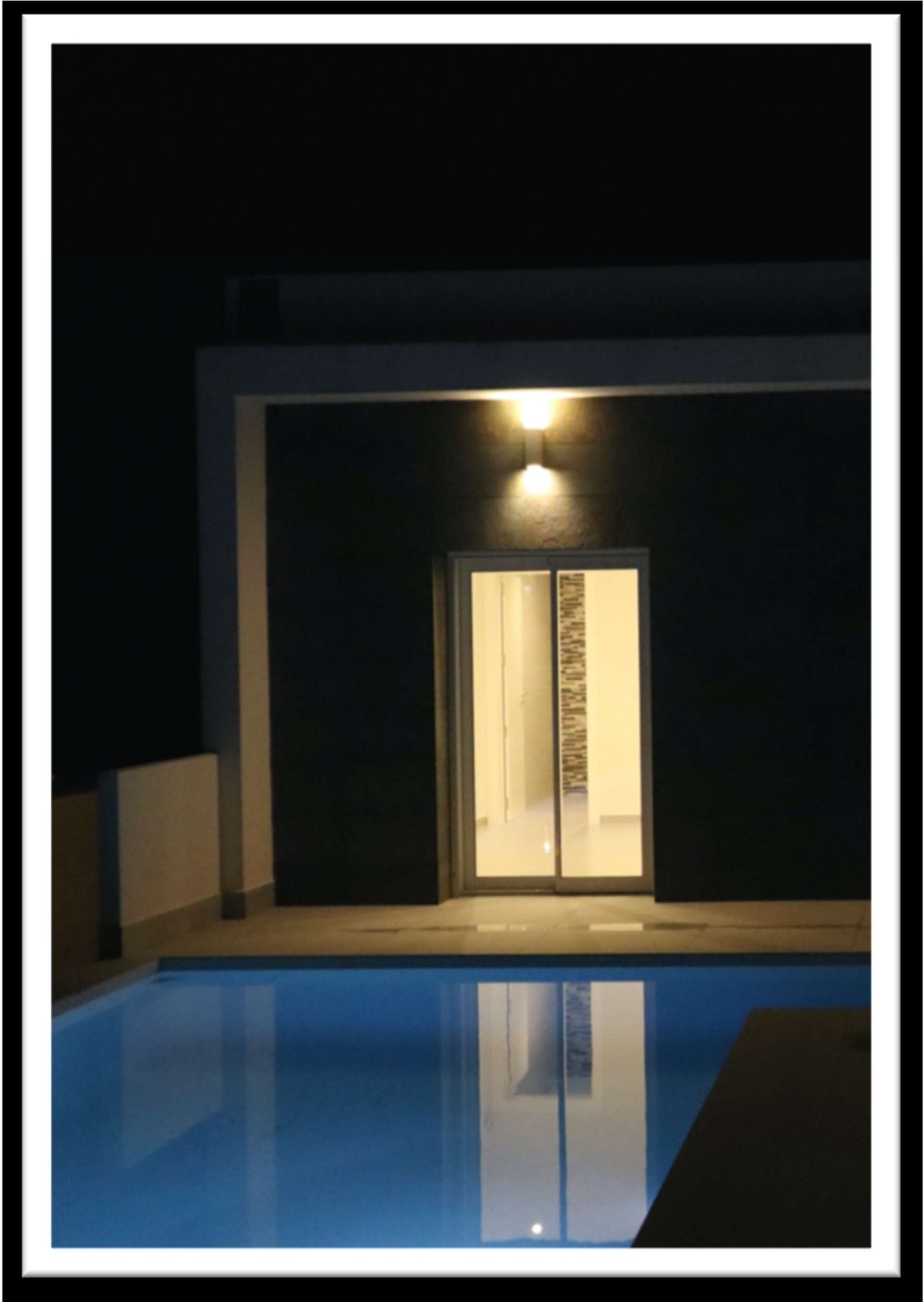
PAVIMENTO EXTERIOR

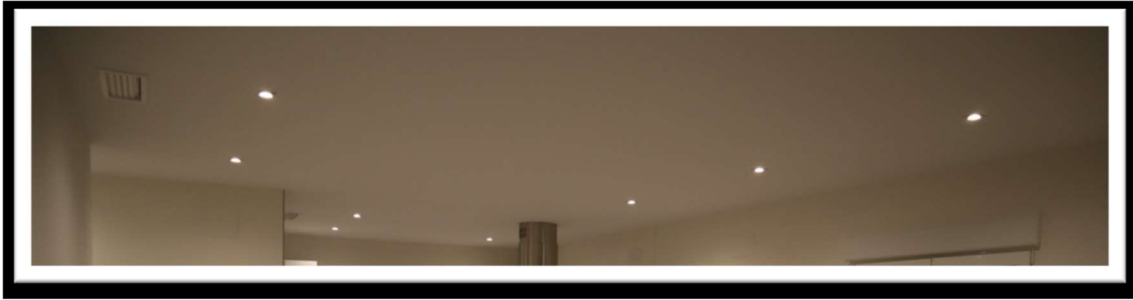
- ✓ Terminado con pavimento, a elegir por el cliente las posibles terminaciones que se incluyen con un precio máximo de 12€/m².
- ✓ Finished with pavement, to be chosen by the client, the possible finishes that are included with a maximum price of € 12/ m².



ILUMINACIÓN INTERIOR

- ✓ Iluminación tipo LED en toda la vivienda y enchufes según normativa.
- ✓ LED lighting throughout the house and plugs according to regulations.





+

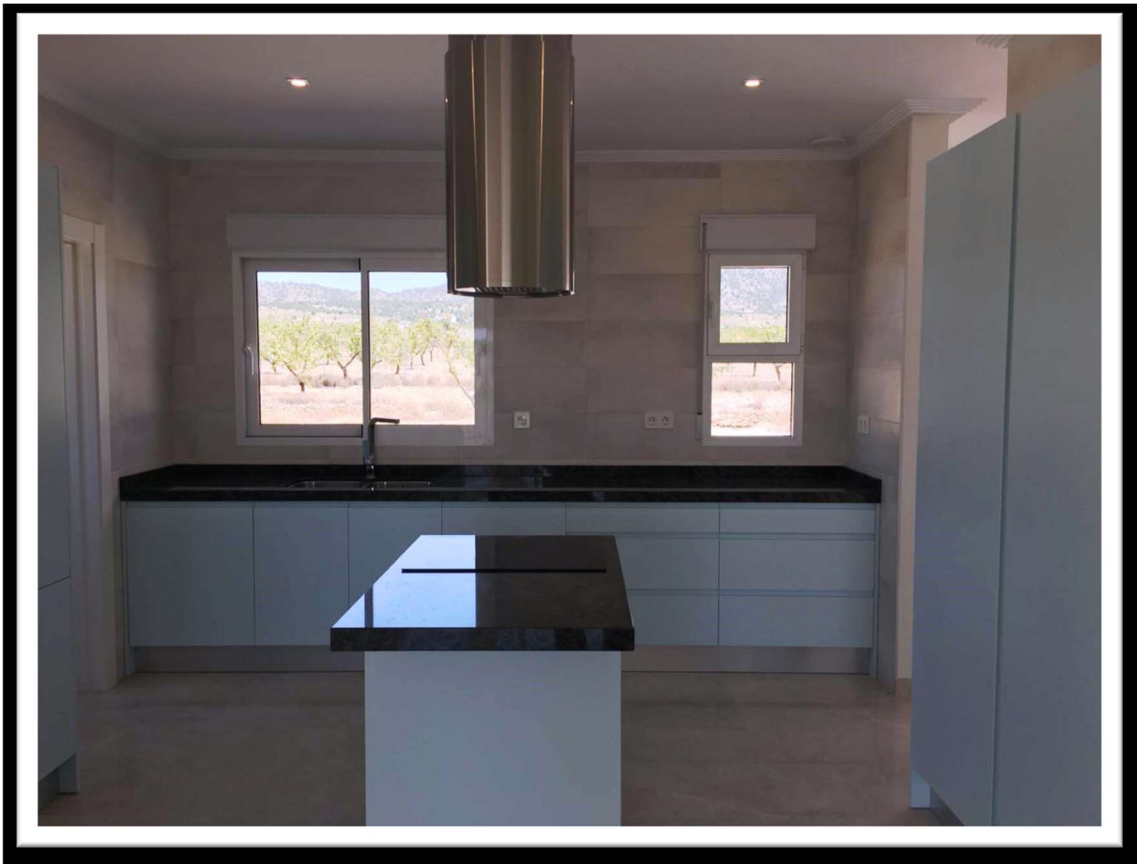


PINTURA

- ✓ Tipo lisa en color neutro.
- ✓ Smooth type in neutral color.0

MUEBLES DE COCINA

- ✓ Muebles de madera combinados en blanco, se incluye fregadero de acero inoxidable bajo bancada y encimera de granito nacional. Se incluye campana de extracción en techo.
- ✓ Wood furniture combined in white, including stainless steel sink under bench and granite top national. Roof extraction hood included.







SANTARIOS

- ✓ Roca o similar en color blanco.
- ✓ Roca or similar in White.
- ✓ Ducha de pizarra a elegir entre blanco, negro, gris, crema o chocolate.
- ✓ Slate shower to choose between White, black, grey, cream or chocolate.





Se incluye mueble de baño completo con espejos de 80 cm.
✓ Complete bathroom furniture with 80 cm mirror is included.



Fijo transparente de 1 m. (Serie Walking)
✓ Shower screen transparent fixed of 1 m. (Walking series)

AIRE ACONDICIONADO

- ✓ Instalación, máquina incluida en parcelas urbanas.
- ✓ Installation, machine included in plot urban.
- ✓ Piscina
- ✓ Swimming pool



Nota Legal

-La Dirección Técnica podrá introducir los cambios que considere oportunos sin merma de calidades o aquellos que le vengan impuestos por Normativa.