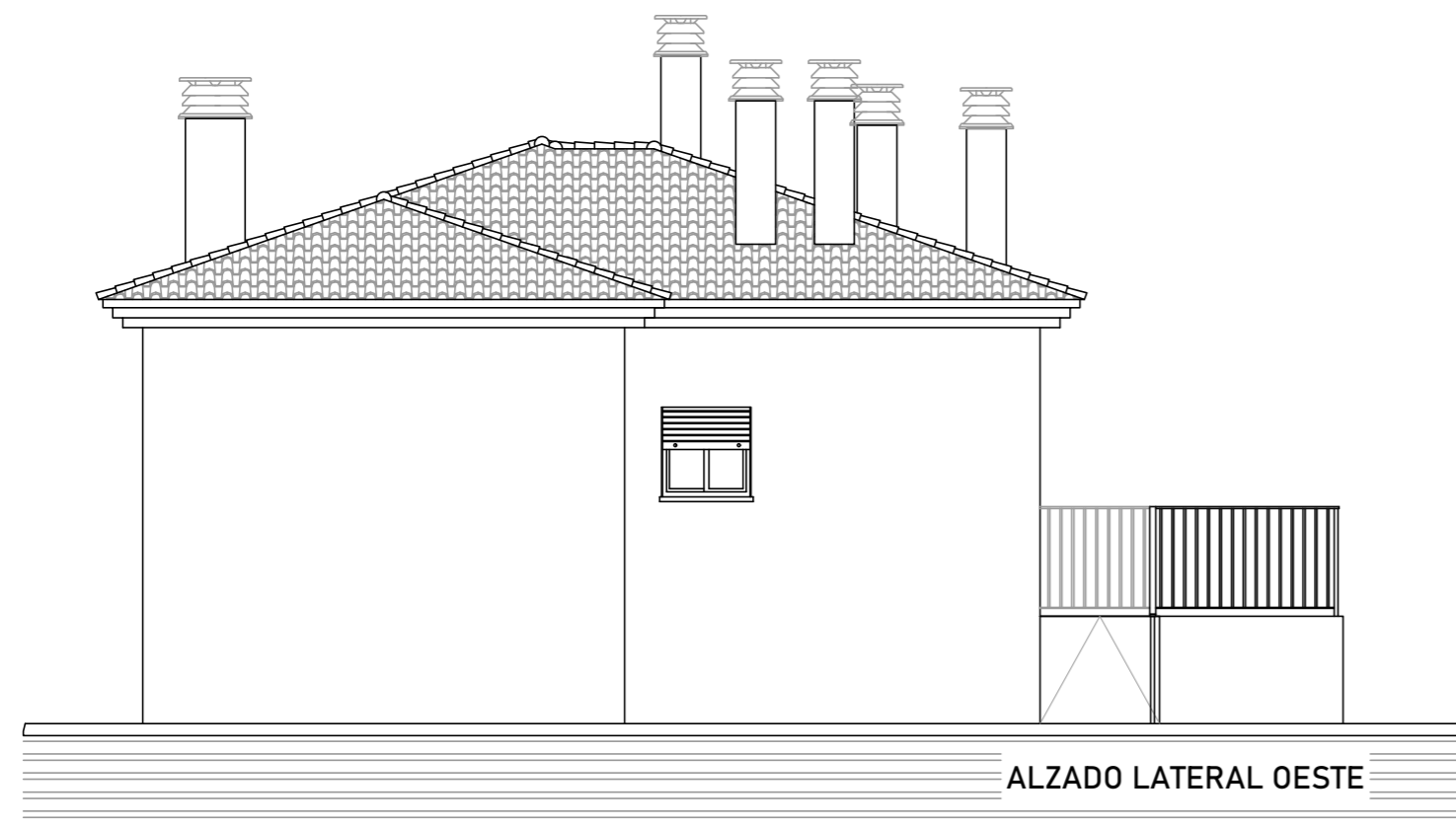




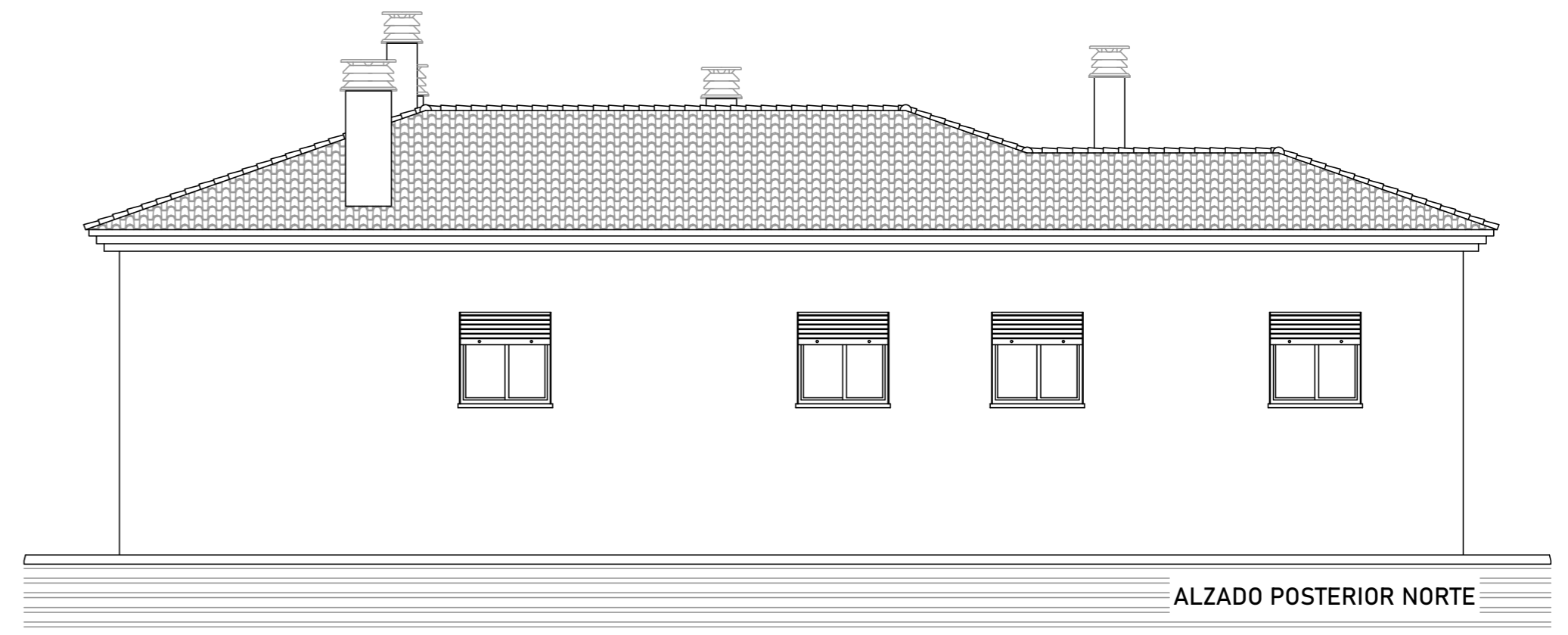
ALZADO PRINCIPAL SUR



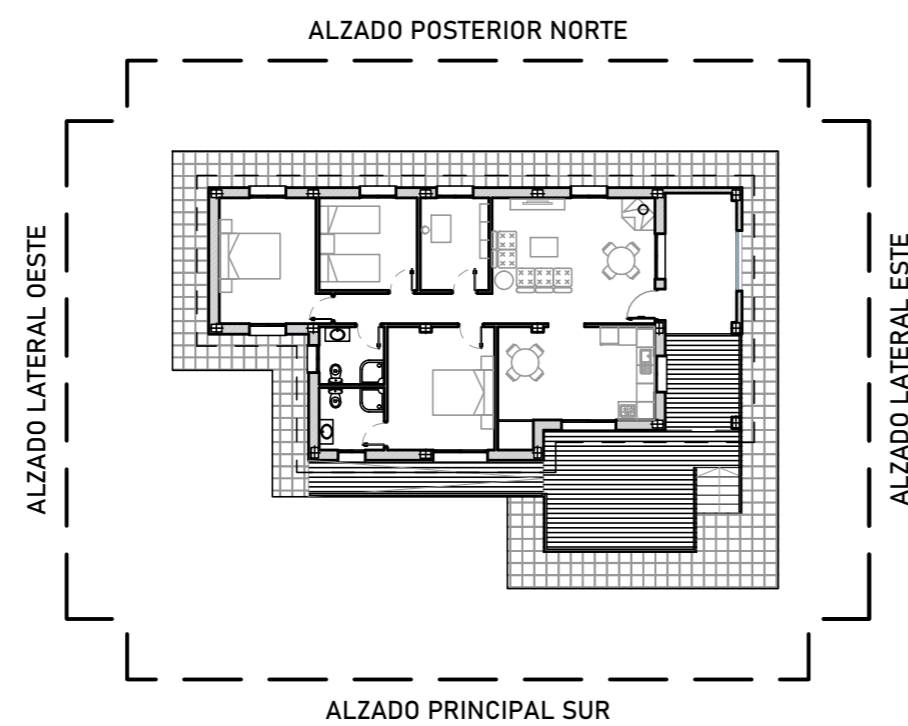
ALZADO LATERAL ESTE



ALZADO LATERAL OESTE



ALZADO POSTERIOR NORTE



ALZADO POSTERIOR NORTE

ALZADO LATERAL OESTE

ALZADO LATERAL ESTE

ALZADO PRINCIPAL SUR

PROYECTO BASICO Y DE EJECUCIÓN DE VIVIENDA CON CENADOR Y PISCINA

E: 1/75 PLANO 07: ALZADOS
 SITUACIÓN: POLÍGONO 3, PARCELA 105, KM. 40. ABANILLA (MURCIA)
 PROMOTOR: RAFAEL IGNACIO DÁVILA DÁVILA
 ARQUITECTO: PEDRO HERNÁNDEZ MARTÍNEZ
 FECHA: NOVIEMBRE 2022